



ΕΦΗΜΕΡΙΣ ΤΗΣ ΚΥΒΕΡΝΗΣΕΩΣ

ΤΟΥ ΒΑΣΙΛΕΙΟΥ ΤΗΣ ΕΛΛΑΔΟΣ

ΕΝ ΑΘΗΝΑΙΣ
ΤΗ 8 ΔΕΚΕΜΒΡΙΟΥ 1967

ΤΕΥΧΟΣ ΤΕΤΑΡΤΟΝ

ΑΡΙΘΜΟΣ ΦΥΛΛΟΥ
177

ΠΕΡΙΕΧΟΜΕΝΑ

ΠΟΛΕΟΔΟΜΙΑ Β. ΔΙΑΤΑΓΜΑΤΑ

- Περί επέκτασης των ρυμοτομικών σχεδίων Θεσσαλονίκης και Νέας Μενεμένης (Θεσσαλονίκης) και καθορισμού των όρων και περιορισμών δομήσεως των οικοπέδων αυτών. 1
- Περί έγκρισης του ρυμοτομικού σχεδίου Σκανδαλού (Θεσσαλονίκης) και καθορισμού των όρων και περιορισμών δομήσεως των οικοπέδων αυτού. 2
- Περί τροποποιήσεως του ρυμοτομικού σχεδίου Λαρίσης. . . 3
- Περί τροποποιήσεως του από 25.10.1966 Β. Δ)τος «περί επέκτασης του ρυμοτομικού σχεδίου Παλαιάς Φωκιάς (Αττικής) και καθορισμού των όρων και περιορισμών δομήσεως των οικοπέδων αυτού». 4

ΠΟΛΕΟΔΟΜΙΑ Β. ΔΙΑΤΑΓΜΑΤΑ

(1)

Περί επέκτασης των ρυμοτομικών σχεδίων Θεσσαλονίκης και Νέας Μενεμένης (Θεσσαλονίκης) και καθορισμού των όρων και περιορισμών δομήσεως των οικοπέδων αυτών.

ΚΩΝΣΤΑΝΤΙΝΟΣ ΒΑΣΙΛΕΥΣ ΤΩΝ ΕΛΛΗΝΩΝ

Έχοντες υπ' όψιν τας διατάξεις του από 17 Ιουλίου 1923 Ν. Δ. «περί σχεδίων πόλεων κλπ.», ως μεταγενεστέρως τροποποιήθησαν και συνεπληρώθησαν και ειδικότερον των άρθρων 3, 9 και 70 αυτού και ιδόντες την υπ' αριθ. 112)1967 πράξιν του Δημοτικού Συμβουλίου Θεσσαλονίκης, την υπ' αριθ. 27)1967 πράξιν του Κοινοτικού Συμβουλίου Νέας Μενεμένης (Θεσσαλονίκης), την υπ' αριθ. 488)1967 γνωμοδότησιν του Συμβουλίου Δημοσίων Έργων (Τμήμα Οικισμού), ως και την υπ' αριθ. 524)1967 γνωμοδότησιν του Συμβουλίου της Έπικρατείας, προτάσει του Ημετέρου επί των Δημοσίων Έργων Υπουργού, απέφασαμεν και διατάσσομεν:

*Άρθρον 1.

Έγκρίνεται η επέκτασις των ρυμοτομικών σχεδίων Θεσσαλονίκης και Νέας Μενεμένης (Θεσσαλονίκης), παρά τὸν Συνοικιστὸν «Βόσπορος», ὡς ἐμφαίνεται εἰς τὸ, ὑπὸ τοῦ Γενικοῦ Διευθυντοῦ Δημοσίων Έργων, τεθεωρημένον διὰ τῆς ὑπ' αριθ. Ε. 35374)1967 πράξεως αὐτοῦ, σχετικῶν πρωτότυπων

διάγραμμα, ὑπὸ κλίμακα 1:500, οὗτινος συνοπτικὸν ἀντίτυπον δημοσιεύεται κατωτέρω.

*Άρθρον 2.

1. Τὰ ἐλάχιστα ὅρια ἐμβαδοῦ καὶ διαστάσεων τῶν οικοπέδων, ἐφ' ὧν διὰ τοῦ παρόντος ἐπεκτείνονται τὰ ρυμοτομικὰ σχέδια, καθορίζονται ὡς ἀκολουθῶς:

Ἐλάχιστον πρῶτον δέκα (10) μέτρα.

Ἐλάχιστον βάθος δέκα τρία (13) μέτρα.

Ἐλάχιστον ἐμβαδὸν ἑκατὸν ὀγδοήκοντα (180) τετρ. μέτρα.

2. Κατὰ παρέκκλισιν ἀπὸ τῆς προηγουμένης παραγράφου οἰκόπεδα κείμενα ἐντὸς τῆς αὐτῆς ὡς ἄνω περιοχῆς, παραχωρηθέντα ὑπὸ τοῦ Δημοσίου εἰς πρόσφυγας ἢ γηγενεῖς καὶ ὑπολειπόμενα τυχόν τῶν κατὰ τὴν προηγουμένην παράγραφον καθοριζομένων ἐλαχίστων ὀρίων ἐμβαδοῦ καὶ διαστάσεων, θεωροῦνται ἄρτια καὶ οἰκοδομήσιμα, ἐφ' ὅσον κατὰ τὴν δημοσιεύσιν τοῦ παρόντος ἔχουσι τοῦλάχιστον τὰ εἰς τὰ οἰκεία παραχωρητήρια ἢ ἀποφάσεις ἀναγραφόμενα ἐλάσσονα ἐμβαδὰ καὶ διαστάσεις. Ἐν περιπτώσει δὲ ἐμβαδοῦ ἢ διαστάσεων ἐν τοῖς πράγμασι μικροτέρων τῶν εἰς τὰ παραχωρητήρια ἢ εἰς ἀποφάσεις ἀναγραφομένων, τὰ οἰκόπεδα ταῦτα θεωροῦνται ἄρτια καὶ οἰκοδομήσιμα, ἐφ' ὅσον ἡ τοιαύτη διαφορὰ δὲν οφείλεται εἰς μείωσιν τῶν οικοπέδων διὰ μεταβιβάσεων γενομένων μετὰ τὴν ὡς ἄνω ὑπὸ τοῦ Κράτους παραχώρησιν.

*Άρθρον 3.

Ὡς οἰκοδομικὸν σύστημα ἐπὶ τῶν οικοπέδων, ἐφ' ὧν διὰ τοῦ παρόντος ἐπεκτείνονται τὰ ρυμοτομικὰ σχέδια, ὀρίζεται τὸ συνεχές:

*Άρθρον 4.

Ὁ μέγιστος ἐπιτρεπόμενος ὑπὲρ τὸ ἔδαφος ἀριθμὸς ὀρῶν καὶ τὰ ἀνώτατα ὕψη τῶν οἰκοδομῶν τῶν ἀνεγειραμένων ἐπὶ τῶν οικοπέδων, ἐφ' ὧν διὰ τοῦ παρόντος ἐπεκτείνονται τὰ ρυμοτομικὰ σχέδια, ὀρίζονται τὰ ἰσχύοντα διὰ τὸν τομέα Ζχ δυνάμει τοῦ ἀπὸ 21.10.1961 Β. Δ. «περὶ τροποποιήσεως καὶ συμπληρώσεως τοῦ ἀπὸ 3.9.1956 Β. Δ. «περὶ ὕψους οἰκοδομῶν καὶ μεγίστου ἀριθμοῦ ὀρῶν ἐν Θεσσαλονίκῃ» (ΦΕΚ 130)Δ'.

Εἰς τὸν αὐτὸν ἐπὶ τῶν Δημοσίων Έργων Υπουργῶν, ἀνατίθεμεν τὴν δημοσίευσιν καὶ ἐκτέλεσιν τοῦ παρόντος Διατάγματος.

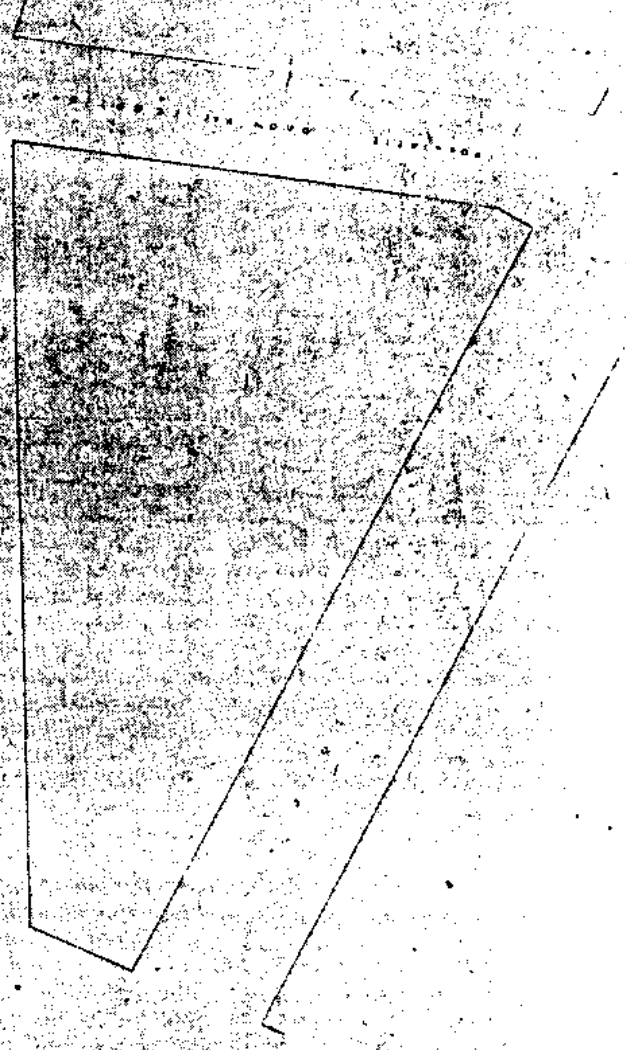
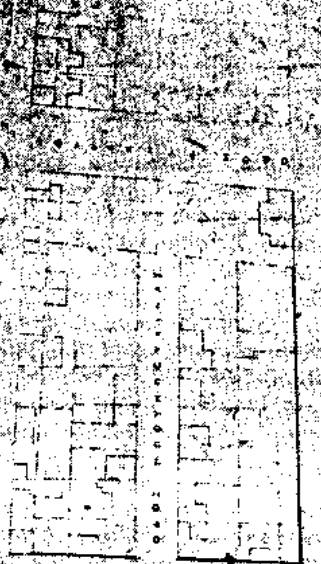
Ἐν Ἀθήναις τῇ 13 Ὀκτωβρίου 1967

ΚΩΝΣΤΑΝΤΙΝΟΣ
Β.

Ο ΕΠΙ ΤΩΝ ΔΗΜΟΣΙΩΝ ΕΡΓΩΝ ΥΠΟΥΡΓΟΣ
Π. ΤΣΑΡΟΥΧΗΣ

ΘΕΣΣΑΛΟΝΙΚΗ & ΝΕΑ ΜΕΣΣΗΝΗ
1:500

Γυμνάσιον Βασίλειον



ΣΥΝΤΑΞΙΣ
 ΕΠΙΣΤΗΜΟΝ
 ΜΑΡΤΙΟΥ 1907

Αρ. 1000

ΕΠΙΣΤΗΜΟΝ

ΜΑΡΤΙΟΥ 1907

ΕΠΙΣΤΗΜΟΝ

ΜΑΡΤΙΟΥ 1907