

## ΤΕΥΧΟΣ ΧΩΡΟΣΤΑΘΜΙΚΟΥ ΔΙΚΤΥΟΥ

των Πολεοδομικών Ενοτήτων ΠΕ 01 , ΠΕ 02 & ΠΕ 03 της Δημοτικής Κοινότητας Αμπελοκηπων του ΔΗΜΟΥ ΑΜΠΕΛΟΚΗΠΩΝ-ΜΕΝΕΜΕΝΗΣ

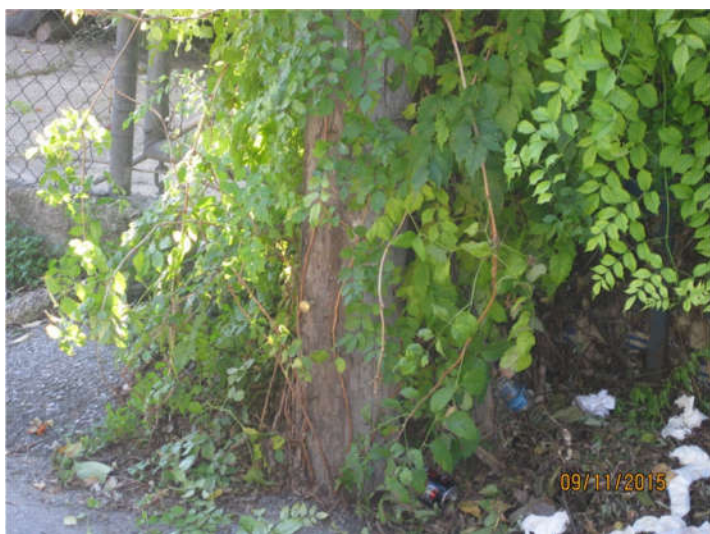
- Φωτογραφική απεικόνιση
- Επιλυσεις των συνορθωμένων τιμών



● **R33 ( H=36.589μ )**

Υψομετρική αφετηρία επί της ΟΔΟΥ ΔΙΟΣ

ΠΕΡΙΓΡΑΦΗ: πακτωμένο μπουλονι στον ΣΕ ΣΤΥΛΟ ΔΕΗ



- **R34 ( H=31.346μ )**

**Υψομετρική αφετηρία επί της ΟΔΟΥ ΔΙΟΣ**

**ΠΕΡΙΓΡΑΦΗ: πακτωμένο μπουλονι στον ΣΕ ΣΤΥΛΟ ΔΕΗ**



- **R35 ( H=15.016μ )**

**Υψομετρική αφετηρία επί της οδού ΧΑΛΚΟΚΟΝΔΥΛΗ**  
**ΠΕΡΙΓΡΑΦΗ: πακτωμένο μπουλονι στον ΣΕ ΣΤΥΛΟ ΔΕΗ**



● R36 ( H=23.898μ )

Υψομετρική αφετηρία επί της συμβολής των οδών 28<sup>ης</sup> ΟΚΤΩΒΡΙΟΥ & ΠΥΡΓΙΟΥ

ΠΕΡΙΓΡΑΦΗ: πακτωμένο μπουλονι στον ΣΕ ΣΤΥΛΟ ΔΕΗ



● R37 ( H= 23.585μ)

Υψομετρική αφετηρία επί της συμβολής των οδών 28<sup>ης</sup> ΟΚΤΩΒΡΙΟΥ & ΜΕΣΟΧΩΡΙΟΥ

ΠΕΡΙΓΡΑΦΗ: πακτωμένο μπουλονι στον ΣΕ ΣΤΥΛΟ ΔΕΗ



● R38 ( H=28.769μ )

Υψομετρική αφετηρία επί της οδού ΑΚΡΙΤΩΝ

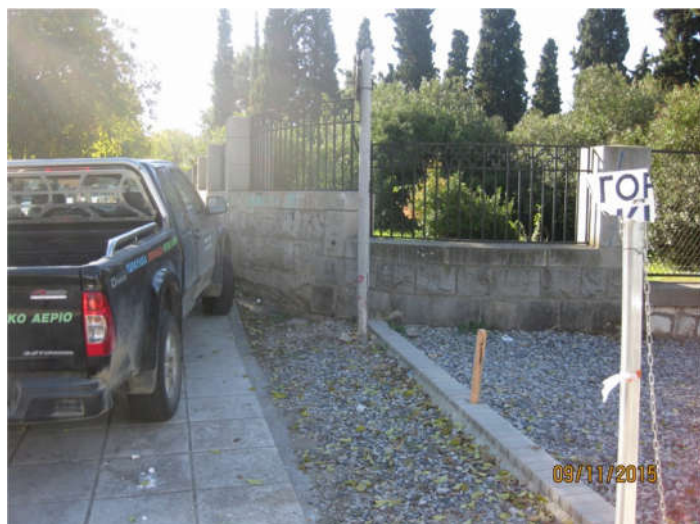
ΠΕΡΙΓΡΑΦΗ: πακτωμένο μπουλονι στον ΣΕ ΣΤΥΛΟ ΔΕΗ



● R 100 ( H=40.464μ)

Υψομετρική αφετηρία επί της οδού ΛΑΓΚΑΔΑ

ΠΕΡΙΓΡΑΦΗ: πακτωμένο μπουλονι στο τοίχο ΣΥΜΜΑΧΙΚΩΝ ΝΕΚΡΟΤΑΦΕΙΩΝ

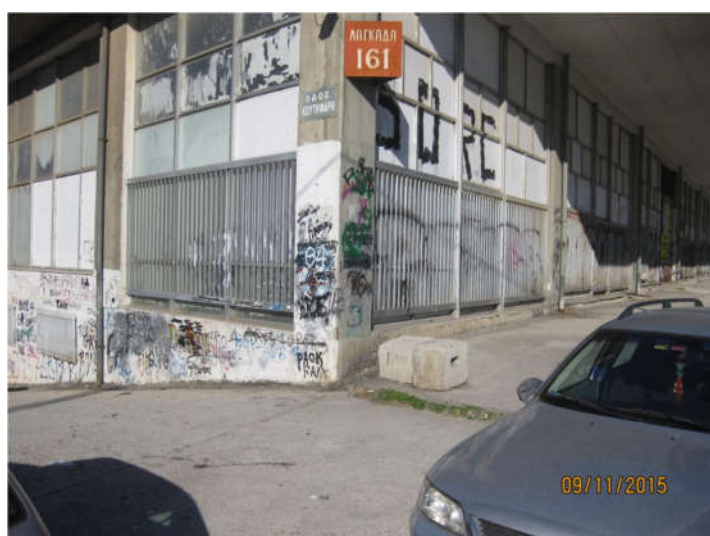




● R101 ( H=39.457μ )

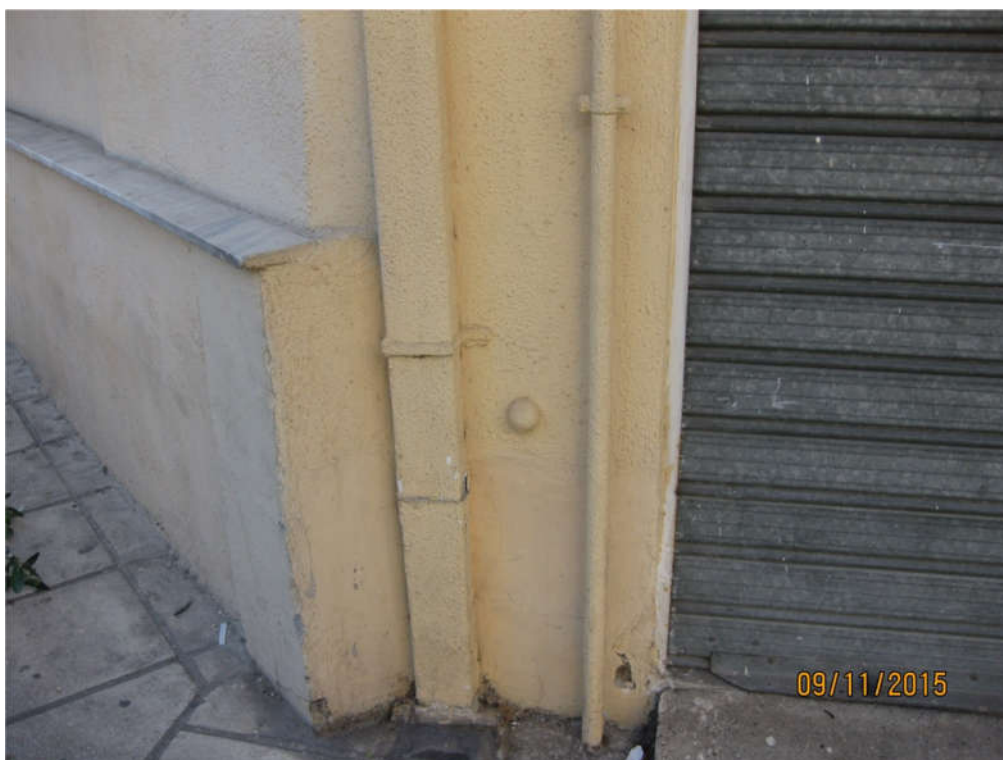
Υψομετρική αφετηρία επί της συμβολής των οδών ΛΑΓΚΑΔΑ & ΚΟΥΤΗΦΑΡΗ

ΠΕΡΙΓΡΑΦΗ: πακτωμένο μπουλονι στο τοίχο ΑΠΟΘΗΚΗΣ –ΛΑΓΚΑΔΑ 161



● **R102 ( H=26.791μ )**

**Υψομετρική αφετηρία επί της συμβολής των οδών ΚΑΤΣΑΝΟΥ & ΛΕΟΦ. ΚΑΛΛΙΘΕΑΣ**  
**ΠΕΡΙΓΡΑΦΗ: πακτωμένο μπουλονι στο τοίχο ΠΟΛΥΚΑΤΟΙΚΙΑΣ !**



● R42 ( H=19.686μ )

Υψομετρική αφετηρία επί του πεζοδρομίου ΛΙΓΔΩΝ

ΠΕΡΙΓΡΑΦΗ: πακτωμένο μπουλονι στο τοίχο ΕΡΓΑΤΙΚΗΣ ΠΟΛΥΚΑΤΟΙΚΙΑΣ !



**ΧΩΡΟΣΤΑΘΜΙΣΗ : R32-R38****ΜΕΤΑΒΑΣΗ**

A/A	Οπισθεν	Μεταξύ	Εμπροσθεν	Υψόμετρο
R32	1.4991			23.631
1	1.9781		0.8055	24.325
2	1.4230		1.1899	25.113
3	1.8511		0.9478	25.588
4	2.0394		0.8985	26.541
5	1.9506		0.8988	27.681
R38			0.8466	28.785

**ΕΠΙΣΤΡΟΦΗ**

A/A	Οπισθεν	Μεταξύ	Εμπροσθεν	Υψόμετρο
R38	1.5259			28.769
12	1.0194		2.1276	28.167
13	1.1765		1.8553	27.331
14	0.9679		1.9930	26.514
15	1.1810		1.9128	25.570
16	1.3694		1.6183	25.132
17	0.6662		2.0538	24.448
R32			1.4946	23.619

**ΧΩΡΟΣΤΑΘΜΙΣΗ : R38-R33****ΜΕΤΑΒΑΣΗ**

A/A	Οπισθεν	Μεταξύ	Εμπροσθεν	Υψόμετρο
R38	1.5587			28.769
6	1.8678		0.9809	29.346
7	2.1967		0.8002	30.414
8	1.5980		1.3909	31.220
9	1.5489		2.3435	30.474
10	2.1666		0.3879	31.635
11	2.1715		0.5473	33.255
12	2.0340		0.4865	34.940
R33			0.3661	36.607

**ΕΠΙΣΤΡΟΦΗ**

A/A	Οπισθεν	Μεταξύ	Εμπροσθεν	Υψόμετρο
R33	0.4476			36.589
5	0.6980		2.2039	34.832
6	1.0350		2.3611	33.169
7	0.8543		0.5631	33.641
8	0.9505		2.0618	32.434
9	0.9271		2.3398	31.044
10	1.2175		2.2079	29.763
11	1.2509		1.9403	29.041
R38			1.5259	28.766

**ΧΩΡΟΣΤΑΘΜΙΣΗ : R33-R100****ΜΕΤΑΒΑΣΗ**

A/A	Οπισθεν	Μεταξύ	Εμπροσθεν	Υψόμετρο
R33	1.7349			36.589
13	1.7995		1.3693	36.954
14	2.0380		1.4009	37.353
15	1.8379		1.0868	38.304
16	1.9479		1.1899	38.952
R100			0.4274	40.472

**ΕΠΙΣΤΡΟΦΗ**

A/A	Οπισθεν	Μεταξύ	Εμπροσθεν	Υψόμετρο
R100	0.4274			40.464
1	1.1350		1.8645	39.027
2	1.1912		1.8714	38.291
3	1.3165		2.0366	37.445
4	1.5287		1.8329	36.929
R33			1.8752	36.583

**ΧΩΡΟΣΤΑΘΜΙΣΗ : R100-R101****ΜΕΤΑΒΑΣΗ**

A/A	Οπισθεν	Μεταξύ	Εμπροσθεν	Υψόμετρο
R100	0.8599			40.464
18	1.7197		1.4193	39.905
19	1.3200		1.6444	39.980
20	1.4091		1.6997	39.601
21	1.4576		1.6256	39.384
22	1.5167		1.8315	39.010
23	1.3426		1.7898	38.737
R101			0.6080	39.472

**ΕΠΙΣΤΡΟΦΗ**

A/A	Οπισθεν	Μεταξύ	Εμπροσθεν	Υψόμετρο
R101	0.9592			39.457
1	1.7589		1.3659	39.050
2	1.5355		1.3710	39.438
3	1.4515		1.5957	39.378
4	1.6970		1.0354	39.794
5	1.0703		1.4544	40.036
R100			0.6445	40.462

**ΧΩΡΟΣΤΑΘΜΙΣΗ : R101-R34****ΜΕΤΑΒΑΣΗ**

A/A	Οπισθεν	Μεταξύ	Εμπροσθεν	Υψόμετρο
R101	0.3697			39.457
1	0.2711		2.0662	37.760
2	0.1529		1.9417	36.089

**ΕΠΙΣΤΡΟΦΗ**

A/A	Οπισθεν	Μεταξύ	Εμπροσθεν	Υψόμετρο
R34	1.7524			31.346
14	1.6884		1.1365	31.962
15	1.7617		1.4285	32.222

## ΜΕΤΑΒΑΣΗ

A/A	Οπισθεν	Μεταξύ	Εμπροσθεν	Υψόμετρο
3	0.3636		2.0346	34.208
4	1.3523		2.1095	32.462
5	1.4679		1.6905	32.124
6	1.4787		1.7006	31.891
R34			2.0208	31.349

## ΕΠΙΣΤΡΟΦΗ

A/A	Οπισθεν	Μεταξύ	Εμπροσθεν	Υψόμετρο
16	2.1274		0.2525	33.731
17	2.3303		0.1603	35.698
18	2.2929		0.3228	37.706
R101			0.5514	39.447

## ΧΩΡΟΣΤΑΘΜΙΣΗ : R34-R102

## ΜΕΤΑΒΑΣΗ

A/A	Οπισθεν	Μεταξύ	Εμπροσθεν	Υψόμετρο
R34	2.0208			31.346
1	1.2147		1.4409	31.926
2	1.1513		1.7499	31.391
3	0.8987		2.2474	30.295
4	0.6898		2.3642	28.829
5	1.5264		1.5264	27.993
6	0.8979		2.1840	27.335
7	1.0983		1.7440	26.489
R102			0.7829	26.804

## ΕΠΙΣΤΡΟΦΗ

A/A	Οπισθεν	Μεταξύ	Εμπροσθεν	Υψόμετρο
R102	1.0090			26.791
5	2.2375		1.1929	26.607
6	2.3718		0.6624	28.182
7	2.2645		0.7704	29.784
8	2.0521		0.8838	31.164
9	1.5758		1.4243	31.792
R34			2.0271	31.341

## ΧΩΡΟΣΤΑΘΜΙΣΗ : R102-R103

## ΜΕΤΑΒΑΣΗ

A/A	Οπισθεν	Μεταξύ	Εμπροσθεν	Υψόμετρο
R102	0.7829			26.791
13	0.8117		2.2317	25.342
14	0.3417		1.7309	24.423
15	0.5702		2.3944	22.370
16	0.8057		2.3273	20.613
17	1.0120		1.7092	19.710
R103			1.0316	19.690

## ΕΠΙΣΤΡΟΦΗ

A/A	Οπισθεν	Μεταξύ	Εμπροσθεν	Υψόμετρο
R103	0.8883			19.686
1	2.0389		1.1482	19.426
2	2.3859		0.7366	20.728
3	2.1971		0.3679	22.746
4	2.2366		0.7676	24.176
5	1.9825		0.6913	25.721
R102			0.9132	26.791

## ΧΩΡΟΣΤΑΘΜΙΣΗ : R103-R35

## ΜΕΤΑΒΑΣΗ

A/A	Οπισθεν	Μεταξύ	Εμπροσθεν	Υψόμετρο
R103	1.0316			19.686
17	1.1265		2.0689	18.649
18	0.8478		1.9383	17.837
19	0.7669		2.0025	16.682
20	0.7090		1.6226	15.827
21	1.7470		1.7470	14.789
22	2.0739		1.6960	14.840
23	1.4087		1.6644	15.249
24	1.5001		1.8083	14.849
R35			1.3043	15.045

## ΕΠΙΣΤΡΟΦΗ

A/A	Οπισθεν	Μεταξύ	Εμπροσθεν	Υψόμετρο
R35	1.2268			15.016
9	1.7708		0.9640	15.279
10	2.0076		1.1733	15.876
11	1.9848		1.1547	16.729
12	1.9550		1.2305	17.484
13	2.0563		1.3483	18.090
14	1.9452		1.0246	19.122
15	1.2495		1.5126	19.555
R103			1.1080	19.696

## ΧΩΡΟΣΤΑΘΜΙΣΗ : R35-R36

## ΜΕΤΑΒΑΣΗ

A/A	Οπισθεν	Μεταξύ	Εμπροσθεν	Υψόμετρο
R35	1.3043			15.016
23	2.1368		0.8053	15.515
24	2.0368		1.2392	16.413

## ΕΠΙΣΤΡΟΦΗ

A/A	Οπισθεν	Μεταξύ	Εμπροσθεν	Υψόμετρο
R36	1.1281			23.898
1	0.6233		2.2341	22.792
2	0.6258		2.2110	21.204

## ΜΕΤΑΒΑΣΗ

A/A	Οπισθεν	Μεταξύ	Εμπροσθεν	Υψόμετρο
25	2.3603		1.0738	17.376
26	1.0908		1.0908	18.645
27	2.1052		0.9996	18.736
28	2.1070		0.8179	20.024
29	2.1516		0.7883	21.342
30	2.0488		0.7771	22.717
R36			0.8659	23.900

## ΕΠΙΣΤΡΟΦΗ

A/A	Οπισθεν	Μεταξύ	Εμπροσθεν	Υψόμετρο
3	0.7907		2.3815	19.449
4	0.9062		2.1029	18.136
5	1.2145		2.0222	17.020
6	1.1458		1.9555	16.279
7	0.8004		1.6439	15.781
8	1.2461		1.5859	14.996
R35			1.2268	15.015

## ΧΩΡΟΣΤΑΘΜΙΣΗ : R36-R37

## ΜΕΤΑΒΑΣΗ

A/A	Οπισθεν	Μεταξύ	Εμπροσθεν	Υψόμετρο
R36	1.0043			23.898
29	1.5170		1.4204	23.482
30	1.5132		1.7530	23.246
31	1.3126		1.2348	23.524
32	1.7676		1.5443	23.293
R37			1.4659	23.594

## ΕΠΙΣΤΡΟΦΗ

A/A	Οπισθεν	Μεταξύ	Εμπροσθεν	Υψόμετρο
R37	1.4820			23.585
15	1.5287		1.7586	23.308
16	1.8642		1.6154	23.222
17	1.6541		1.7918	23.294
18	1.6980		1.6671	23.281
19	1.5937		1.6423	23.337
R36			1.0420	23.889

## ΧΩΡΟΣΤΑΘΜΙΣΗ : R35-R37

## ΜΕΤΑΒΑΣΗ

A/A	Οπισθεν	Μεταξύ	Εμπροσθεν	Υψόμετρο
R35	1.2608			15.016
1	2.0036		0.8888	15.388
2	2.0642		1.0984	16.293
3	2.1482		1.0428	17.315
4	2.3044		0.9295	18.533
5	2.2357		0.2038	20.634
6	2.0397		0.3117	22.558
7	1.5874		1.3513	23.246
8	1.7269		1.4959	23.338
R37			1.4748	23.590

## ΕΠΙΣΤΡΟΦΗ

A/A	Οπισθεν	Μεταξύ	Εμπροσθεν	Υψόμετρο

## ΧΩΡΟΣΤΑΘΜΙΣΗ : R37-R34

## ΜΕΤΑΒΑΣΗ

A/A	Οπισθεν	Μεταξύ	Εμπροσθεν	Υψόμετρο
R37	1.4748			23.585
9	2.0496		1.5516	23.508
10	1.9773		0.8704	24.687
11	2.2904		0.6820	25.983
12	2.1705		0.7324	27.541
13	2.1861		0.6742	29.037
14	1.8089		0.8588	30.364
R34			0.8323	31.341

## ΕΠΙΣΤΡΟΦΗ

A/A	Οπισθεν	Μεταξύ	Εμπροσθεν	Υψόμετρο
R34	0.7776			31.346
9	0.6450		0.7959	31.328
10	0.9131		2.3198	29.653
11	0.5288		2.3291	28.237
12	0.9515		2.3937	26.372
13	1.1394		2.0232	25.300
14	0.6681		2.0367	24.403
R37			1.4820	23.589

## ΧΩΡΟΣΤΑΘΜΙΣΗ : R34-R30

## ΜΕΤΑΒΑΣΗ

A/A	Οπισθεν	Μεταξύ	Εμπροσθεν	Υψόμετρο
R34	0.8323			31.346
15	1.4287		1.8002	30.378

## ΕΠΙΣΤΡΟΦΗ

A/A	Οπισθεν	Μεταξύ	Εμπροσθεν	Υψόμετρο
R30	0.5513			22.854
1	2.0236		0.8712	22.534







## ΕΠΙΛΥΣΗ ΧΩΡΟΣΤΑΘΜΙΚΟΥ ΔΙΚΤΥΟΥ

### 1. ΣΥΝΟΡΘΩΜΕΝΑ ΣΤΟΙΧΕΙΑ

Από	Σέ	Παρατήρηση (m)	Μήκος (Km)	Σφάλμα (cm)	Συν.Παρατήρηση (m)
R32	R38	5.152	0.58	1.42	5.138
R38	R33	7.831	0.66	1.08	7.820
R33	R100	3.883	0.43	0.71	3.876
R100	R101	-0.999	0.53	0.87	-1.008
R101	R34	-8.104	0.37	0.61	-8.110
R34	R102	-4.546	0.49	0.91	-4.555
R102	R103	-7.103	0.31	0.24	-7.105
R103	R35	-4.660	0.55	0.97	-4.670
R35	R36	8.883	0.55	0.14	8.882
R36	R37	-0.304	0.44	0.92	-0.313
R35	R37	8.574	0.32	0.48	8.569
R37	R34	7.756	0.48	-0.46	7.761
R34	R30	-8.521	1.00	-2.92	-8.492
R30	R37	0.721	0.23	-1.05	0.731
R36	R34	7.438	0.56	-0.98	7.448
R103	R36	4.208	0.40	-0.39	4.212
R36	R102	2.890	0.28	-0.30	2.893
R31	R38	4.514	0.31	-0.25	4.517

### 2. A-POSTERIORI μέσο τετραγωνικό σφάλμα: 1.98

### 3. ΛΥΣΗ ΤΩΝ ΚΑΝΟΝΙΚΩΝ ΕΞΙΣΩΣΕΩΝ

Reper	Προσεγγ. υψόμετρο (m)	Διόρθωση (cm)	Συνορθωμένο υψόμετρο (m)	M.T.Σ. (cm)
R32	23.631			
R38	28.785	-1.670	28.769	0.9
R33	36.624	-3.553	36.589	1.5
R100	40.508	-4.368	40.464	1.6
R101	39.515	-5.878	39.457	1.4
R34	31.408	-6.155	31.346	1.1
R102	26.866	-7.461	26.791	1.2
R103	19.765	-7.885	19.686	1.3
R35	15.124	-10.811	15.016	1.2
R36	24.008	-10.989	23.898	1.1
R37	23.704	-11.902	23.585	0.9
R30	22.854			
R31	24.252			