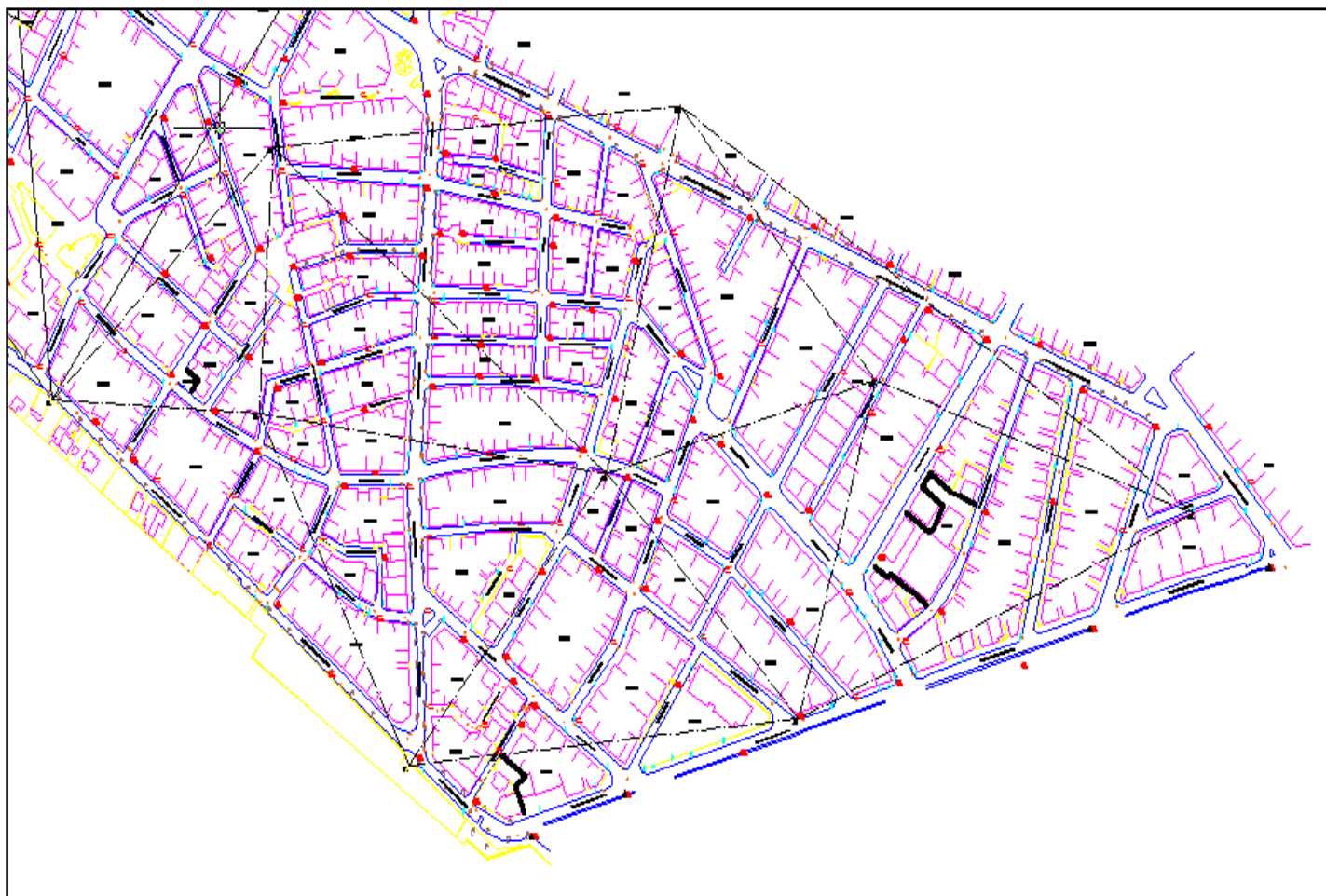


ΤΕΥΧΟΣ ΧΩΡΟΣΤΑΘΜΙΚΟΥ ΔΙΚΤΥΟΥ

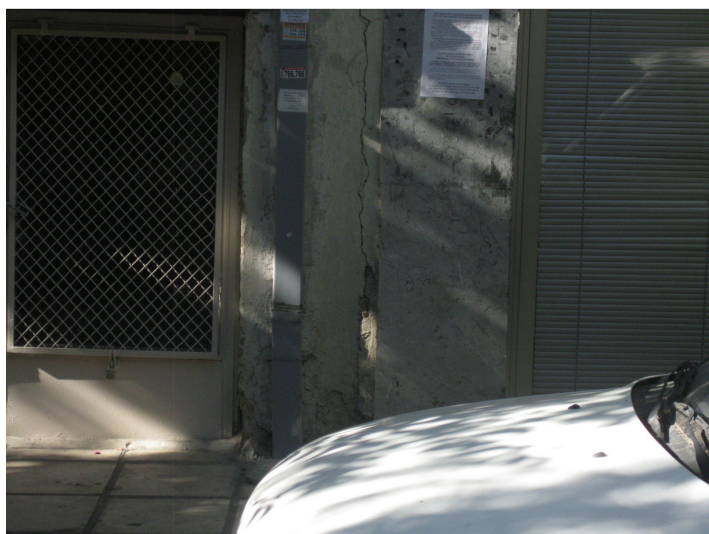
των Πολεοδομικών Ενοτήτων ΠΕ 06 & ΠΕ 07 της Δημοτικής Κοινότητας Αμπελοκηπων
του ΔΗΜΟΥ ΑΜΠΕΛΟΚΗΠΩΝ-ΜΕΝΕΜΕΝΗΣ

- Φωτογραφική απεικόνιση
- Επιλυσεις των συνορθωμένων τιμών



ΣΚΑΡΙΦΗΜΑ ΧΩΡΟΣΤΑΘΜΙΚΟΥ ΔΙΚΤΥΟΥ ΠΕ 06 & ΠΕ 07

- **R17 (H=15.144μ) Υψομετρική αφετηρία επί της οδού ΖΩΟΔΟΧΟΥ ΠΗΓΗΣ**
ΠΕΡΙΓΡΑΦΗ: πακτωμένο μπουλονι στον αναμεσα σε 2 πολυκατοικίες



- **R18 (H=13,289μ) Υψομετρική αφετηρία επί της οδού ΘΡΑΣΥΒΟΥΛΟΥ**
ΠΕΡΙΓΡΑΦΗ: πακτωμένο μπουλονι στην πολυκατοικία .



- **R19(H=12,653μ) Υψομετρική αφετηρία επί της οδού ΓΕΩΡΓΙΟΥ ΓΕΝΝΗΜΑΤΑ .**
ΠΕΡΙΓΡΑΦΗ: πακτωμένο μπουλονι στο τοίχο της εισόδου ΤΟΥ ΠΑΡΚΟΥ ΠΛΗΣΙΟΝ ΤΟΥ ΟΣΕ.



● **R20 (H=13.579μ) Υψομετρική αφετηρία επί της οδού ΧΡ.ΚΑΝΑΚΗ.**

ΠΕΡΙΓΡΑΦΗ: πακτωμένο μπουλονι στην ΠΟΛΥΚΑΤΟΙΚΙΑ



- **R21 (H=15,827μ)** Υψομετρική αφετηρία επί της παροδού ΓΡΗΓΟΡΙΟΥ Ε .
ΠΕΡΙΓΡΑΦΗ: πακτωμένο μπουλονι στο τοίχο ΜΟΝΟΚΑΤΟΙΚΙΑΣ !



- **R22 (H=14,430μ) Υψομετρικη αφετηρια επι της παροδου ΕΙΔΟΜΕΝΗΣ .**
ΠΕΡΙΓΡΑΦΗ: πακτωμενο μπουλονι στο τοιχο ΠΟΛΥΚΑΤΟΙΚΙΑΣ !



- **R23 (H=13,030μ) Υψομετρική αφετηρία σε ΚΟΛΩΝΑ ΔΕΗ που βρίσκεται επί της οδού ΛΕΩΦ.ΚΑΛΛΙΘΕΑΣ ΚΑΙ ΔΗΜ.ΣΚΕΠΑΡΝΗ.**



● **R24 (H=15,479μ) Υψομετρική αφετηρία επί της παροδού ΒΟΤΣΗ .**

ΠΕΡΙΓΡΑΦΗ: πακτωμένο μπουλονι στο τοίχο ΠΟΛΥΚΑΤΟΙΚΙΑΣ !



ΜΕΤΡΗΣΕΙΣ ΠΕΔΙΟΥ ΧΩΡΟΣΤΑΘΜΙΚΟΥ ΔΙΚΤΟΥ

R211 --> R7

R211 --> R7				
	ΜΕΤΑΒΑΣΗ			
	ΟΠΙΣΘ	D(M)	ΕΜΠΡΟΣΘ	D(M)
R211	1.0593	19.758		
	1.5904	26.393	1.3869	25.157
	1.6329	19.169	1.5322	19.385
	1.8091	18.34	1.4297	24.795
S333	1.4135	20.639	1.4135	20.639
	1.6910	16.265	1.067	21.416
S334	1.6209	19.784	1.3736	13.381
	1.5552	21.656	1.3636	25.76
S336	1.5010	16.268	1.3058	17.457
	1.8902	21.973	1.5663	17.986
R23			1.5154	11.874
		0.3981		
	15.7635	200.2450	13.9540	197.8500
ΔΗ(R711 -> R23)	1.8095	ΜΕΤΡΑ		
ΜΕΣΗ ΑΠΟΣΤΑΣΗ	0.3981	ΧΛΜ		

R23 --> R24

R23 --> R24				
R23	1.5154	11.874		
S328	1.7643	12.941	1.7643	12.941
	1.6417	20.603	1.505	14.498
S327	1.6557	9.059	1.6557	9.059
	1.4793	22.325	1.5655	19.639
S235	1.5121	14.8	1.5121	14.8
	1.5574	24.764	1.2915	21.206
	1.9315	23.557	1.4207	31.977
	1.7776	22.095	1.4531	21.245
S323	1.5973	23.095	1.5973	23.095
	1.9304	35.715	1.1268	28.615
S322	1.5959	17.105	0.7956	37.416
S321	1.3835	18.529	1.6492	31.915
	1.1843	11.458	1.8258	15.776
R24			0.9169	5.956

	22.5264	267.9200	20.0795	288.1380
ΔΗ(R23 -> R24)	2.4469	ΜΕΤΡΑ		
ΜΕΣΗ ΑΠΟΣΤΑΣΗ	0.5561	ΧΛΜ		

R22 --> R24

R22	1.0948	18.340		
S303	1.4601	10.378	1.4601	10.378
S302	1.5839	23.082	1.2043	32.560
S304	1.7105	30.364	1.8355	18.659
S314	1.5022	10.507	1.5022	10.507
S316	1.8929	26.354	1.3491	39.610
S317	1.2932	32.488	1.3686	26.156
S319	1.7084	31.617	1.8293	28.177
R24			0.6464	18.950
	12.2460	183.1300	11.1955	184.9970
ΔΗ(R6 -> R8)	1.0505	ΜΕΤΡΑ		
ΜΕΣΗ ΑΠΟΣΤΑΣΗ	0.3681	ΧΛΜ		

R24 --> R23

R24	0.6464	18.950		
S319	1.1873	46.405	1.7084	31.617
	1.3493	32.305	2.0234	40.180
	1.4550	21.376	1.6115	30.054
S313	1.5258	19.584	1.5258	19.584
S325	1.6872	13.670	1.6872	13.670
S327	1.5312	23.185	1.7400	43.155
R23			1.5285	18.574
	9.3822	175.4750	11.8248	196.8340
ΔΗ(R24 -> R23)	-2.4426	ΜΕΤΡΑ		
ΜΕΣΗ ΑΠΟΣΤΑΣΗ	0.3723	ΧΛΜ		

R23 --> R22

R23	1.3104	26.091		
S328	1.5582	24.671	1.5582	24.671
S337	1.7086	19.640	1.1965	53.525
	1.6647	17.434	1.3859	28.578
S308	1.7759	25.030	1.7759	25.030
S307	1.7823	16.610	1.6067	24.148
S309	1.5666	18.920	1.6151	13.493
	1.6181	27.824	1.3915	26.756
S311	1.5822	4.743	1.5822	4.743
R22			1.0493	13.406
	14.5670	180.963	13.1613	214.350
ΔΗ(R23 -> R22)	1.4057	ΜΕΤΡΑ		
ΜΕΣΗ ΑΠΟΣΤΑΣΗ	0.3953	ΧΛΜ		

R22 --> R21

R22	1.1007	18.657		
S302	1.9355	19.173	1.2088	32.292
S299	1.7915	23.422	1.5671	18.401
S298	1.5558	23.372	1.4388	31.597
S279	1.5219	28.509	1.4425	20.276
	1.8959	21.428	1.7045	33.355
R21			1.0461	6.475
	9.8013	134.5610	8.4078	142.3960
ΔΗ(R22 -> R21)	1.3935	ΜΕΤΡΑ		
ΜΕΣΗ ΑΠΟΣΤΑΣΗ	0.2770	ΧΛΜ		

R21 --> R24

R21	1.0461	6.475		
	1.6836	27.056	1.9431	25.598
	1.6253	25.036	1.4889	33.228
S298	1.4220	28.351	1.6997	15.561
S299	1.4056	29.3110	1.7770	26.6370
	1.4266	27.717	1.717	34.371

	1.8015	26.022	1.3392	34.505
S316	1.8349	13.456	1.8349	13.456
S317	1.2920	32.863	1.3093	39.137
S319	1.7095	30.915	1.8333	27.769
R24			0.6479	19.588
	15.2471	247.2020	15.5903	269.8500
ΔΗ(R21 -> R24)	-0.3432	ΜΕΤΡΑ		
ΜΕΣΗ ΑΠΟΣΤΑΣΗ	0.5171	ΧΛΜ		

R24 --> R22

R24	0.6479	19.588		
	1.7906	26.310	1.6164	26.815
S317	1.3317	30.273	1.3449	26.448
S316	1.3171	33.057	1.8544	22.329
S304	1.8562	20.233	1.6781	36.984
S302	1.2341	30.856	1.6025	21.469
S301	1.4893	8.810	1.4893	8.810
R22			1.1271	20.012
	9.6669	169.1270	10.7127	162.8670
ΔΗ(R24 -> R22)	1.0458	ΜΕΤΡΑ		
ΜΕΣΗ ΑΠΟΣΤΑΣΗ	0.3320	ΧΛΜ		

R20 --> R21

R20	1.6734	22.623		
S276	1.8181	3.744	1.8181	3.744
	1.9124	20.171	1.2327	27.251
S277	1.9025	16.183	1.9025	16.183
S279	2.0166	18.440	1.3602	12.956

S284	1.3725	18.383	1.3725	18.383
S281	1.4904	12.206	1.6278	10.192
S291	1.2490	13.900	1.687	8.623
S283	1.9059	20.063	2.0621	16.261
	1.8892	24.259	1.2455	15.667
S294	1.6390	25.867	1.639	25.867
R21			0.6782	26.475
	18.8690	195.8390	16.6256	181.6020
ΔΗ(R20 -> R21)	2.2434	ΜΕΤΡΑ		
ΜΕΣΗ ΑΠΟΣΤΑΣΗ	0.3774	ΧΛΜ		

R21 --> R22

R21	0.6782	26.475		
	1.7675	26.571	1.454	25.139
	1.3176	36.422	1.5815	25.852
S299	1.3815	29.249	1.861	42.386
S303	1.4588	15.681	1.998	33.450
R22			1.0986	13.129
	6.6036	134.3980	7.9931	139.9560
ΔΗ(R21 -> R22)	-1.3895	ΜΕΤΡΑ		
ΜΕΣΗ ΑΠΟΣΤΑΣΗ	0.2744	ΧΛΜ		

R22 --> R20

R22	0.9766	23.832		
	1.6580	27.559	1.5959	28.760
S307	1.5608	23.943	1.9454	44.971
S306	1.2556	22.807	1.5959	19.957
S296	1.5406	3.186	1.5406	3.186
S305	1.7431	16.680	2.0588	42.711
S278	1.3530	19.441	1.353	19.441
R20			0.8323	31.449
	10.0877	137.4480	10.9219	190.4750
ΔΗ(R22 -> R20)	-0.8342	ΜΕΤΡΑ		
ΜΕΣΗ ΑΠΟΣΤΑΣΗ	0.3279	ΧΛΜ		

R20 --> R23

R20	0.8323	31.449		
	1.1420	17.852	1.7663	22.179
S338	2.2266	16.413	1.6892	28.210
S337	1.3438	34.496	1.1805	30.416
S328	1.4784	22.352	1.7008	43.711
R23			1.2284	22.425
	7.0231	122.5620	7.5652	146.9410
ΔΗ(R20 -> R23)	-0.5421	ΜΕΤΡΑ		
ΜΕΣΗ ΑΠΟΣΤΑΣΗ	0.2695	ΧΛΜ		

R23 --> R19

R23	1.2284	22.425		
	1.3548	41.081	1.7045	33.249
	1.2035	34.5010	1.7063	36.7610
S333	1.1517	35.681	1.8575	24.705
S332	1.6738	10.824	1.6738	10.824
	2.0443	32.183	1.0505	24.997
S244	1.4087	5.698	1.4087	5.698
R19			1.041	10.544
	10.0652	182.3930	10.4423	146.7780
ΔΗ(R23 -> R19)	-0.3771	ΜΕΤΡΑ		
ΜΕΣΗ ΑΠΟΣΤΑΣΗ	0.3292	ΧΛΜ		

R19 --> R20

--	--	--	--	--

R19	1.0410	10.544		
S267	1.7090	27.918	1.2188	23.105
S265	1.2135	20.343	1.3339	24.244
S268	1.8317	8.904	1.8317	8.904
S271	2.1444	29.814	2.3975	37.760
	2.0490	25.851	0.9194	41.807
S274	1.7323	14.493	1.7323	14.493
S276	1.4631	10.926	1.498	28.784
R20			1.3203	11.802
	13.1840	148.7930	12.2519	190.8990
ΔΗ(R19 -> R20)	0.9321	ΜΕΤΡΑ		
ΜΕΣΗ ΑΠΟΣΤΑΣΗ	0.3397	ΧΛΜ		

R20 --> R22

R20	0.8741	26.821		
	1.8887	35.367	1.6256	12.846
	1.5348	25.143	1.0991	31.391
S309	1.6265	26.767	1.4669	28.656
	1.5560	13.301	1.4192	32.667
R22			1.0147	13.293
	7.4801	127.3990	6.6255	118.8530
ΔΗ(R20 -> R22)	0.8546	ΜΕΤΡΑ		
ΜΕΣΗ ΑΠΟΣΤΑΣΗ	0.2463	ΧΛΜ		

R22 --> R23

R22	1.0147	13.293		
	1.4112	39.063	1.6400	34.3590
	1.4429	26.741	1.6286	37.743
S310	1.5682	13.865	1.5682	13.865
S313	1.7813	33.484	1.7813	33.484
	1.4771	35.309	1.8421	45.294
R23			1.6286	33.429

	8.6954	161.7550	10.0888	198.1740
ΔΗ(R22 -> R23)	-1.3934	ΜΕΤΡΑ		
ΜΕΣΗ ΑΠΟΣΤΑΣΗ	0.3599	ΧΛΜ		

R23 --> R20

R23	1.3964	34.477		
S337	1.2525	26.655	1.2872	45.071
S338	1.6705	32.541	2.2974	20.168
S275	1.4801	6.767	1.4801	6.767
	1.8254	17.949	1.0582	30.077
R20			0.9543	16.411
	7.6249	118.3890	7.0772	118.4940
ΔΗ(R23 -> R20)	0.5477	ΜΕΤΡΑ		
ΜΕΣΗ ΑΠΟΣΤΑΣΗ	0.2369	ΧΛΜ		

R20 --> R17

R20	1.4024	16.0320		
	1.9184	23.8460	0.8651	36.2390
S280	1.7941	18.6100	1.3450	23.6220
S282	1.4733	5.0810	1.4733	5.0810
S283	1.8118	31.5540	1.1810	22.8230
S286	1.3099	34.9530	1.3209	18.4290
S253	1.6475	8.3410	1.6475	8.3410
S251	1.4349	20.6600	1.9298	53.7200
S219	1.3138	38.6820	1.8862	28.6460
S218	1.6324	9.9940	1.6324	9.9940
R17			0.8896	19.4230
	15.7385	207.7530	14.1708	226.3180
ΔΗ(R20 -> R17)	1.5677	ΜΕΤΡΑ		
ΜΕΣΗ ΑΠΟΣΤΑΣΗ	0.4341	ΧΛΜ		

R17 --> R21

R17	0.8127	18.3530		
	1.9032	33.8790	1.2642	28.5730
	1.6901	17.3270	1.3037	24.6780
S252	1.3954	34.5940	0.9560	33.1530
S288	1.1062	43.6330	1.6988	36.4500
S290	1.4930	12.3100	1.4930	12.3100
S289	0.9647	37.0930	0.9647	37.0930
S294	1.6312	26.2970	1.9585	24.3340
R21			0.6618	26.1710
	10.9965	223.4860	10.3007	222.7620
ΔΗ(R17 -> R21)	0.6958	ΜΕΤΡΑ		
ΜΕΣΗ ΑΠΟΣΤΑΣΗ	0.4462	ΧΛΜ		

R21 --> R20

R21	0.6618	26.1710		
S294	1.1820	20.0220	1.6312	26.2970
S293	2.0299	17.9960	2.0929	23.8400
	1.3375	18.8150	1.0741	31.0900
S279	1.6764	9.2710	1.6764	9.2710
S277	1.0623	29.061	2.2133	37.572
R20			1.5147	15.363
	7.9499	121.3360	10.2026	143.4330
ΔΗ(R21 -> R20)	-2.2527	ΜΕΤΡΑ		
ΜΕΣΗ ΑΠΟΣΤΑΣΗ	0.2648	ΧΛΜ		

R18 --> R9

R18	1.1263	13.0980		
S234	1.6745	11.8800	1.6745	11.8800
S235	1.3148	32.6810	2.4525	40.1960
S237A	1.5539	25.6250	1.4506	48.7050
S237	1.5785	6.9300	1.5785	6.9300

S239	1.8203	40.7920	1.5442	26.4080
R9			1.4723	12.7330
	9.0683	131.0060	10.1726	146.8520
ΔΗ(R18 -> R9)	-1.1043	ΜΕΤΡΑ		
ΜΕΣΗ ΑΠΟΣΤΑΣΗ	0.2779	ΧΛΜ		

R9 --> R17

R9	1.4723	12.7330		
S178A	1.5994	8.4760	1.5994	8.4760
	1.7924	14.6100	1.2831	38.9620
S238	1.6733	19.0790	1.4613	40.0370
S212	1.8191	15.0340	1.5707	15.3940
S209	1.7991	24.1750	1.3276	19.9560
S206	2.0394	18.3250	1.1888	31.7920
S210	1.7048	10.6710	1.7048	10.6710
	1.6144	12.0770	1.5609	33.7180
R17			0.8469	11.7390
	15.5142	135.1800	12.5435	210.7450
ΔΗ(R9 -> R17)	2.9707	ΜΕΤΡΑ		
ΜΕΣΗ ΑΠΟΣΤΑΣΗ	0.3459	ΧΛΜ		

R17 --> R18

R17	0.8469	11.7390		
	1.6009	17.1830	1.7069	33.3480
S220A	1.0912	20.4910	2.0026	23.3450
S225	1.4231	32.2360	1.6992	18.0650
S226	1.5959	6.0380	1.5959	6.0380
R18			1.3989	20.9260
	6.5580	87.6870	8.4035	101.7220
ΔΗ(R17-> R18)	-1.8455	ΜΕΤΡΑ		
ΜΕΣΗ ΑΠΟΣΤΑΣΗ	0.1894	ΧΛΜ		

R18 --> R19

R18	0.9707	16.6680		
S235	1.2998	27.6820	2.3000	35.9250
S242	1.7898	31.4010	1.5855	26.7270
	1.9312	24.6200	1.1631	28.6150
S245	1.8612	22.0690	1.8612	22.0690
	1.2092	32.1100	1.6238	29.3840
R19			1.1576	23.1450
	9.0619	154.5500	9.6912	165.8650
ΔΗ(R18 -> R19)	-0.6293	ΜΕΤΡΑ		
ΜΕΣΗ ΑΠΟΣΤΑΣΗ	0.3204	ΧΛΜ		

R19 --> R9

R19	1.1576	23.1450		
	1.2462	20.6200	1.8567	28.8180
S243	1.3843	25.0640	1.6007	24.1030
S241	1.5766	24.6390	1.6590	26.8680
S240	1.5505	29.1930	1.2597	31.0300
S237	1.6109	24.2370	1.3895	40.0640
R9			1.2300	37.9280
	8.5261	146.8980	8.9956	188.8110
ΔΗ(R19 -> R9)	-0.4695	ΜΕΤΡΑ		
ΜΕΣΗ ΑΠΟΣΤΑΣΗ	0.3357	ΧΛΜ		

R9 --> R18

R9	1.2300	37.9280		
S237	1.7667	24.1400	1.6109	24.2370

	1.6716	22.7570	0.7802	27.7180
S236	1.6208	12.6270	1.6208	12.6270
S214	1.3283	43.4660	1.4848	7.4470
R18			1.0124	22.5410
	7.6174	140.9180	6.5091	94.5700
ΔΗ(R9 -> R18)	1.1083	ΜΕΤΡΑ		
ΜΕΣΗ ΑΠΟΣΤΑΣΗ	0.2355	ΧΛΜ		

R18 --> R20

R18	1.0124	22.5410		
S231	1.4467	29.9510	1.4422	15.4480
S232	2.2838	30.4380	2.2838	30.4380
S230	1.5355	7.4780	1.5355	7.4780
S233	1.0078	22.8510	1.2377	28.7290
S262	1.7817	8.586	1.7817	8.586
	1.7213	41.2850	1.3983	29.6230
S263	1.5477	18.096	1.5477	18.096
	1.4035	20.594	1.7703	23.117
S276	1.5516	8.308	1.6027	7.002
R20			1.4079	14.342
	15.2920	210.1280	16.0078	182.8590
ΔΗ(R18 -> R20)	-0.7158	ΜΕΤΡΑ		
ΜΕΣΗ ΑΠΟΣΤΑΣΗ	0.3930	ΧΛΜ		

R20 --> R19

R20	1.4079	14.342		
S274	1.4689	43.172	1.7791	44.465
S266	1.5570	17.159	1.557	17.159
S264	1.3191	27.777	1.539	43.815
	1.2172	35.090	1.8292	39.111
R19			1.1838	23.408
	6.9701	137.5400	7.8881	167.9580
ΔΗ(R4 -> R3)	-0.9180	ΜΕΤΡΑ		

ΜΕΣΗ ΑΠΟΣΤΑΣΗ	0.3055	ΧΛΜ		
----------------------	---------------	------------	--	--

R19 --> R18

R19	1.1838	23.408		
	1.3264	32.151	1.8822	28.912
S241	1.8968	32.070	1.9505	64.935
S235	2.2672	34.835	1.2612	57.316
R18			0.9372	18.165
	6.6742	122.4640	6.0311	169.3280
ΔΗ(R19 -> R18)	0.6431	ΜΕΤΡΑ		
ΜΕΣΗ ΑΠΟΣΤΑΣΗ	0.2918	ΧΛΜ		

ΠΑΡΑΜΕΤΡΟΙ ΕΠΙΛΥΣΗΣ ΧΩΡΟΣΤΑΘΜΙΚΟΥ ΔΙΚΤΥΟΥ

Τίτλος Χωροστάθμησης :	ΧΩΡΟΣ ΠΕ 08 & ΠΕ 10
Προεπιλεγμένη τυπική απόκλιση ΔΗ	0.015
ΣΤΑΤΙΣΤΙΚΟΙ ΕΛΕΓΧΟΙ	
Επίπεδο εμπιστοσύνης (1-α) για τον συνολικό στατιστικό έλεγχο της επίλυσης	0.99
Επίπεδο εμπιστοσύνης (1-α) για της ελλείψεις σφάλματος	0.95
Κατώφλι κανονικοποιημένου δείκτη περίσσειας μετρήσεως	0.3

ΑΠΟΤΕΛΕΣΜΑΤΑ ΧΩΡΟΣΤΑΘΜΙΣΗΣ**ΣΥΝΟΡΘΩΜΕΝΑ ΣΤΟΙΧΕΙΑ**

ΑΠΪΟ	ΣΕ	ΠΑΡΑΤΗΡΗΣΗ (m)	ΜΗΚΟΣ (ΚΜ)	ΣΦΑΛΜΑ (m)	ΣΥΝ. ΠΑΡΑΤΗΡΗΣΗ (m)
R17	R21	0.696	0.450	0.0132	0.683
R18	R9	-1.106	0.260	0.0003	-1.107
R18	R19	-0.636	0.210	-0.0003	-0.636
R19	R20	0.925	0.320	-0.0011	0.926
R19	R9	-0.470	0.340	0.0012	-0.471
R20	R21	2.248	0.320	0.0000	2.248
R20	R22	0.844	0.290	-0.0066	0.851
R20	R23	-0.545	0.250	0.0036	-0.548
R20	R17	1.568	0.430	0.0022	1.565
R21	R24	-0.343	0.520	0.0048	-0.348
R211	R23	1.810	0.400	-0.0078	1.817
R22	R24	1.048	0.350	-0.0009	1.049
R22	R21	1.392	0.280	-0.0056	1.397
R23	R24	2.445	0.560	-0.0038	2.449
R23	R22	1.400	0.380	0.0001	1.399
R23	R19	-0.377	0.330	0.0005	-0.378
R9	R17	2.971	0.350	0.0084	2.962

ΛΥΣΗ ΤΩΝ ΚΑΝΟΝΙΚΩΝ ΕΞΙΣΩΣΕΩΝ

REPER	ΠΡΟΣΕΓΓΙΣΤΙΚΟ ΥΨΟΜΕΤΡΟ (m)	ΔΙΟΡΘΩΣΗ (cm)	ΣΥΝΟΡΘΩΜΕΝΟ ΥΨΟΜΕΤΡΟ (m)	Μ.Τ.Σ (cm)
R9	12.182	-	-	0
R211	11.213	-	-	0
R17	15.137	0.756	15.144	0.5
R18	13.286	0.228	13.289	0.5
R19	12.657	-0.428	12.653	0.4
R20	13.589	-1.033	13.579	0.5
R21	15.833	-0.562	15.827	0.6
R22	14.439	-0.922	14.430	0.6
R23	13.043	-1.232	13.030	0.5
R24	15.490	-1.064	15.479	0.6